

COMUNE DI MARANO VICENTINO
Provincia di Vicenza

P.A.T.

Elaborato

SA

2

Scala

1:10000

CARTA DELLE UNITA' DI PAESAGGIO



Il Sindaco
Francesco Nardello
L'Assessore all'Urbanistica
Giuseppe Doppio
Il Segretario Comunale
Carla Maria Silvestri
Dirigente Settore Tecnico
Alberto Dalle Carbonare

Il Progettista
Fernando Lucato

AUA ARCHITETTI URBANISTI ASSOCIATI
Via S. Maria Maddalena, 139 - 38100 Vicenza
Tel. 0444.310617 Fax. 0444.533880 - info@auaonline.com
Cod. Loro Dedic. Costa, Elena Marzan

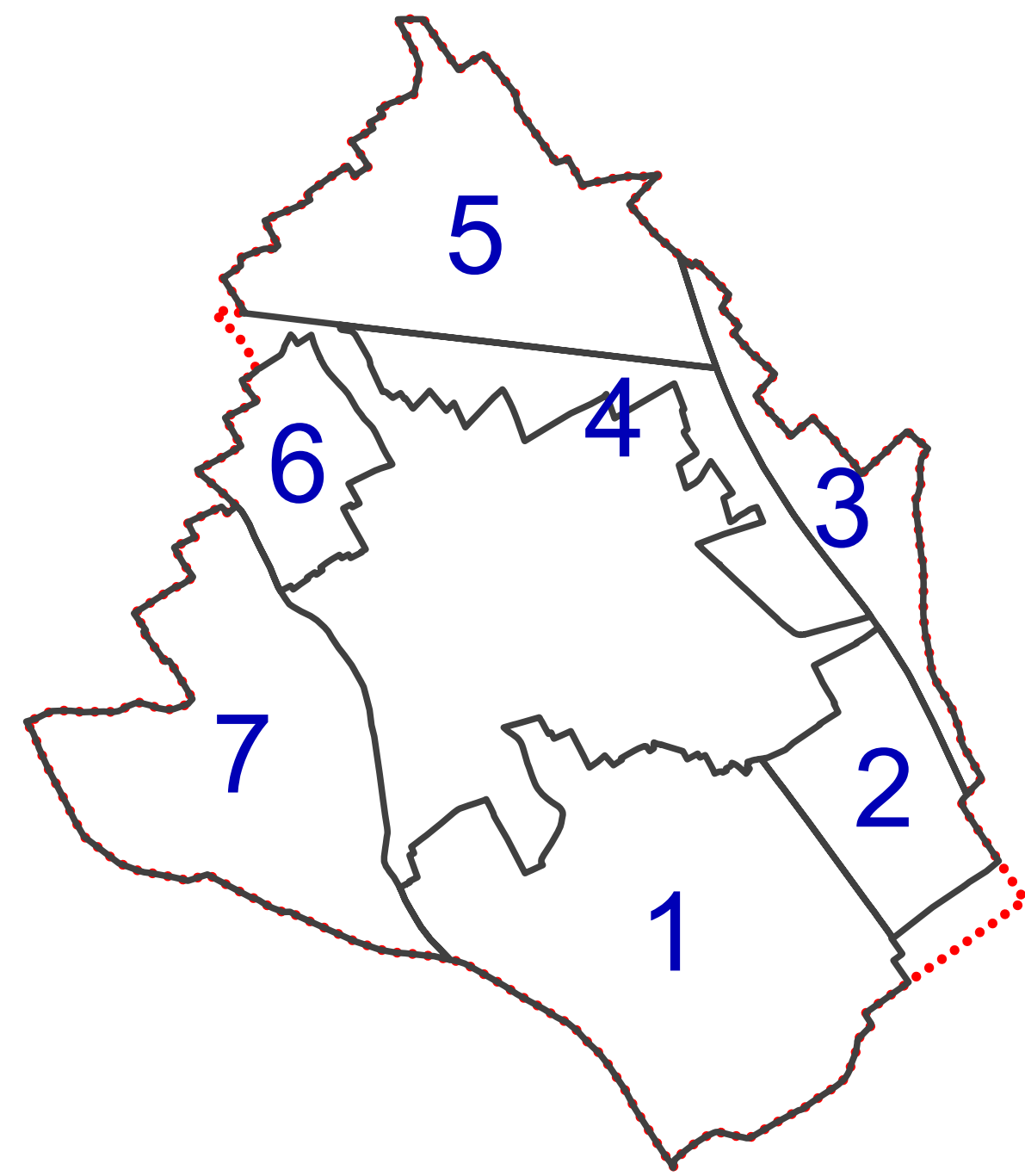
Analisi Agronomiche
Roberto de Marchi
Via S. Maria Maddalena, 139 - 38100 Vicenza
Tel. 0444.310617 Fax. 0444.533880 - info@auaonline.com
Cod. Loro Dedic. Costa, Elena Marzan

Analisi Geologiche e Idrauliche
Pierluigi Marchetto
Via S. Maria Maddalena, 139 - 38100 Vicenza
Tel. 0444.310617 Fax. 0444.533880 - info@auaonline.com
Cod. Loro Dedic. Costa, Elena Marzan

Informatizzazione
Realizzazione GIS con Intergraph GeoMedia
STUDIO LUCIA ZANELLA INGEGNERE
33100 UDINE - Via XXII marzo n.19 - studiogizi.it

Marzo 2010

- Unità di paesaggio
- Esemplari arborei
- Formazioni lineari vegetali
- Viabilità rurale
- Agro centuriato
- Aree boscate
- Corpi idrici
- Cave
- Edifici con valore storico
- Prati
- Edificato
- Confini comunali



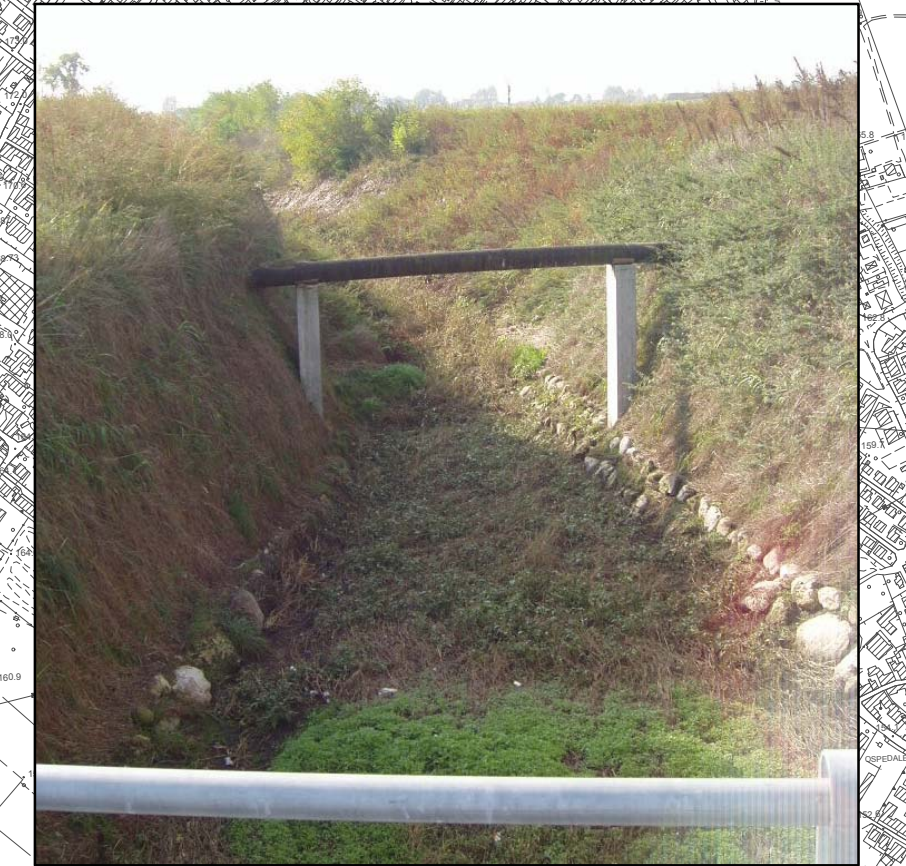
UP 5 - Ambito agricolo a nord, con notevole edificazione ed estese aree di cava, ma con buona presenza di realtà agricole produttive e cospicua dotazione di alberate e siepi.



UP 6 - Ambito agricolo integro, con notevole presenza di vegetazione in forma lineare, presenza di ambito boscato e di corridoi fluviali importanti.



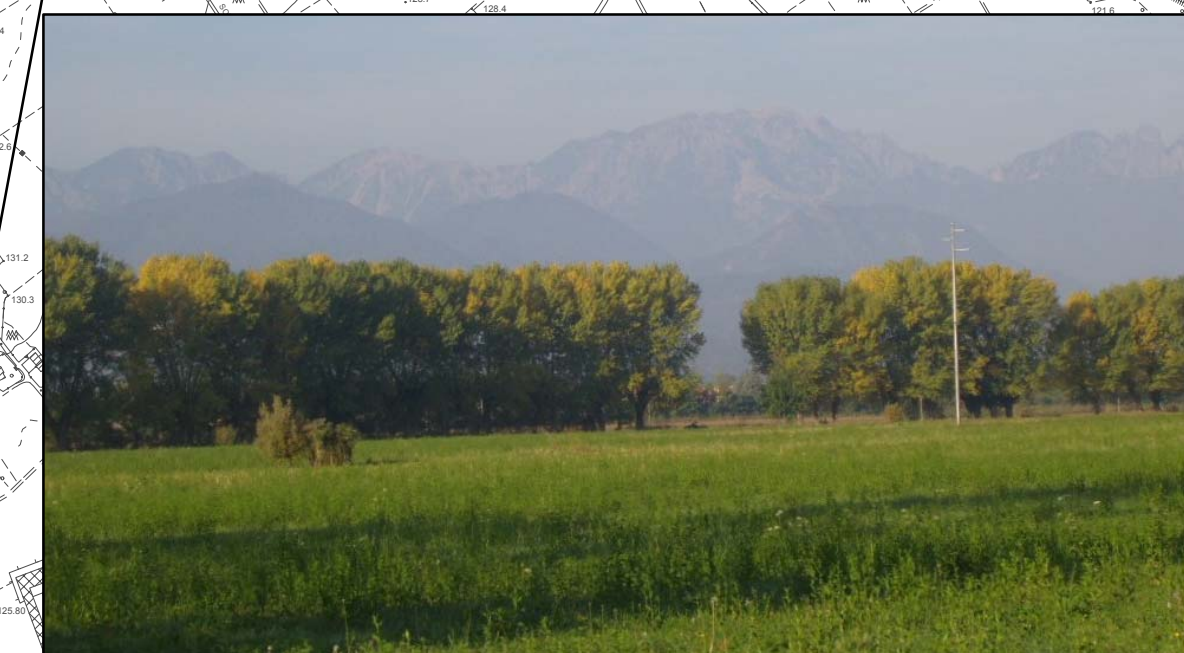
UP 4 - Area agricola periurbana prevalentemente coltivata a prato, con presenza diffusa di piantate di gelso e di viabilità minore; stretta tra edificato e linea ferroviaria



UP 3 - Area agricola oltre l'autostrada, prevalentemente utilizzata a prato stabile, con limitata consistenza della vegetazione arborea lineare.



UP 7 - Area agricola importante per la coltivazioni di seminativi, frutteti, vivai e colture biologiche; limitata è la presenza di siepi e alberate; confina a ovest con il torrente Leogra e ad est con il torrente Timonchio.



UP 1 - Ambito agricolo integro coltivato prevalentemente a seminativo, in continuità verso sud, con buona presenza di formazioni lineari e viabilità rurale. Visibili frammenti di centuriazione romana.



UP 2 - Area agricola con presenza di colture legnose di pregio (vigneto) e alberate di gelsi; limitato lo sviluppo della viabilità rurale